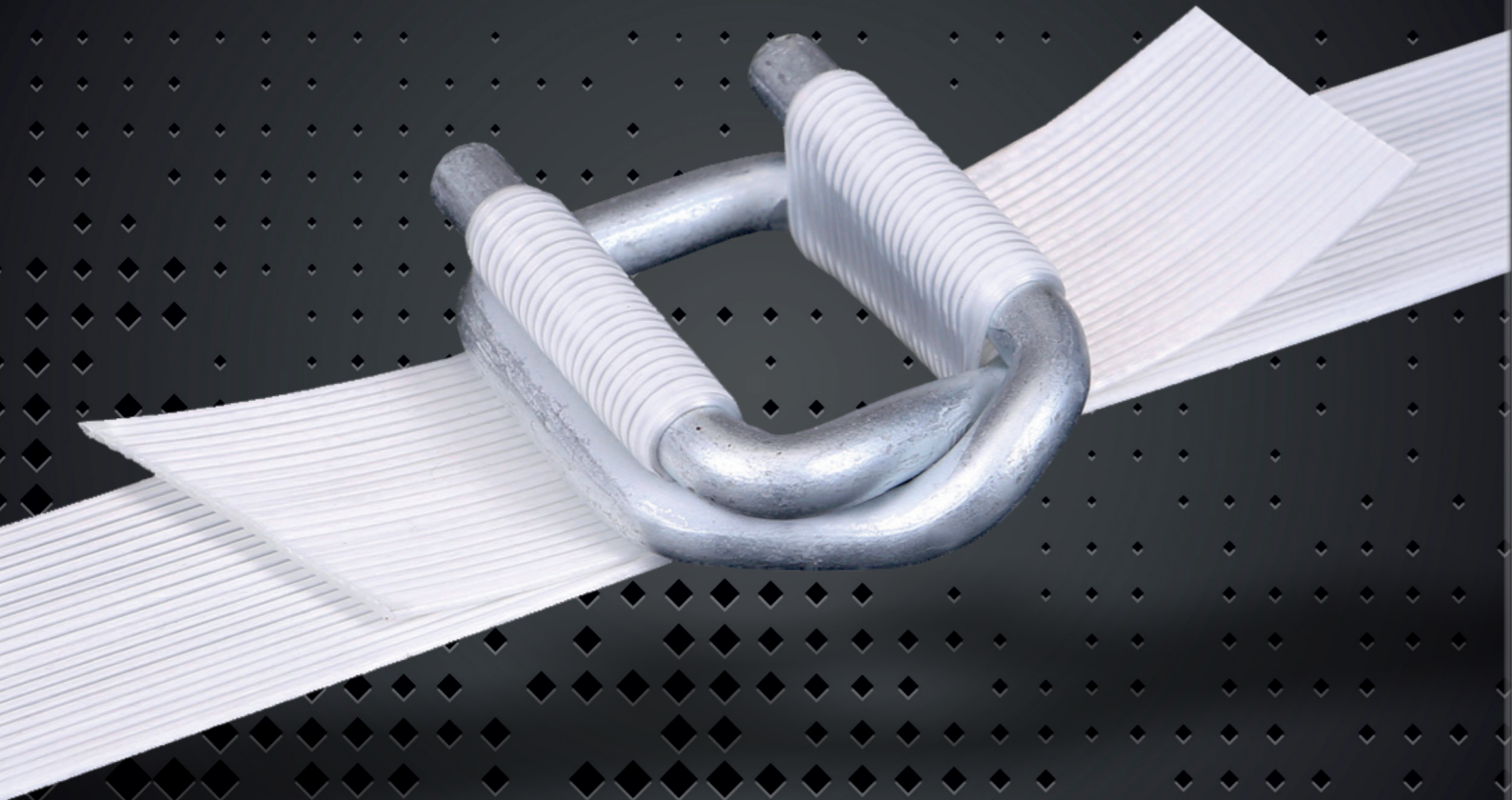


**TOOLCO**<sup>®</sup>



**PACK SYSTEM**

**EVERY ITEM WE**

PRODUCE IS MADE WITH PRECISION

**TOOLCO**<sup>®</sup>



### NA RYNKU OD 1985 ROKU

Firma TOOLCO to ponad 30 lat doświadczenia w produkcji innowacyjnych wyrobów z drutu stalowego i blach dla Kontrahentów z Europy, Azji i Ameryki Północnej. Nowoczesne technologie, najwyższe standardy obsługi oraz doskonała jakość materiałów pozwalają na dostarczenie produktów perfekcyjnie dopasowanych do wymagań naszych Klientów.

Doskonała znajomość potrzeb rynku, wieloletnie doświadczenie i rosnące możliwości technologiczne oprowadziły do stworzenia własnej marki akcesoriów dachowych TOOLCO ROOFSYSTEM. Oferujemy produkty wykonane z najwyższej jakości materiałów, o różnorodnych rozmiarach i kolorach z palety RAL.

### MARKA BUDZĄCA ZAUFANIE

Misją TOOLCO jest dostarczanie odbiorcom wyrobów perfekcyjnie dopasowanych do ich potrzeb i wymagań. Długofalowe relacje z Klientami budujemy na wzajemnym zaufaniu najwyższych standardach obsługi, terminowości i konkurencyjnych cenach.

### JAKOŚĆ OPARTA NA DOŚWIADCZENIU

Potwierdzeniem profesjonalizmu i rzetelności firmy jest System Zarządzania Jakością oparty o normę ISO 9001:2015, realizowany przez każdego pracownika TOOLCO. Kierownictwo firmy czuwa nad bezustannym doskonaleniem systemu. Posiadamy także aprobaty techniczne Instytutu Techniki Budowlanej.

### ZAAWANSOWANE ZAPLECZE TECHNOLOGICZNE

Posiadamy profesjonalnie wyposażone centrum produkcyjne w Białymstoku oraz nowoczesny oddział produkcyjny w Mońkach. Dbamy o bezustanny rozwój możliwości technologicznych. Nasza kadra regularnie podnosi swoje kwalifikacje.

## Dlaczego TOOLCO?

1985

Wieloletnie doświadczenie w branży



Szeroki asortyment produktów



Obsługa klientów z całego świata



Nowoczesne zaplecze techniczne



Polski kapitał



Najwyższa europejska jakość produktów



Bezustanny rozwój technologii



Konkurencyjne warunki handlowe



Indywidualne podejście do każdego zamówienia



Certyfikaty i aprobaty



Fachowe doradztwo



Zapraszamy do współpracy

  
Właściciel firmy

# JAKOŚĆ

bez kompromisów...

Przedsiębiorstwo TOOLCO od roku 2000 ma wprowadzony i stale doskonalony System Zarządzania Jakością oparty o normę ISO 9001:2015. Kolejno zdobywane certyfikaty stanowią potwierdzenie wiarygodności i pomagają budować wizerunek odpowiedzialnego partnera, zorientowanego na działania pro jakościowe i nieustanny rozwój.



System zarządzania ISO 9001:2015

www.tuv.com  
ID 9105057971

Rozszerzając swoją działalność Przedsiębiorstwo wprowadziło Zakładową Kontrolę Produkcji w celu zapewnienia stabilności produkcji i uzyskania przez nasze wyroby wyznaczonych cech zgodnych ze specyfikacją techniczną.



**ZAKŁADOWA KONTROLA PRODUKCJI**



W naszej produkcji duży nacisk kładziemy na jakość produktu, który uzyskaliśmy poprzez wielokrotne badania technologiczne. Podczas procesów produkcyjnych, używamy wysokiej jakości materiałów, w związku z czym jesteśmy w stanie zagwarantować najwyższą jakość naszego asortymentu.



## AKCESORIA OPAKOWANIOWE

Akcesoria opakowaniowe produkcji TOOLCO służą do zabezpieczania ładunków przewożonych drogą lądową, morską i powietrzną. W naszej ofercie znajdują się zapinki druciane, zapinki blaszane, zapinki do taśm PET, zapinki do taśm stalowych, narożniki plastikowe, odwijacze do folii i taśm, napinacze ręczne do taśm, ucho nośne, jak i również przewieszki do etykiet.

**07 - 10**  
ZAPINKI DO TAŚM

**11 - 12**  
NAROŻNIKI PLASTIKOWE

**13 - 16**  
ODWIJACZE

**17 - 18**  
NAPINACZE DO TAŚM

**19 - 21**  
AKCESORIA DO TAŚM STALOWYCH



## ZAPINKI DO TAŚM

08 - 09

ZAPINKI DRUCIANE

10

ZAPINKI BLASZANE

## ZAPINKI DRUCIANE

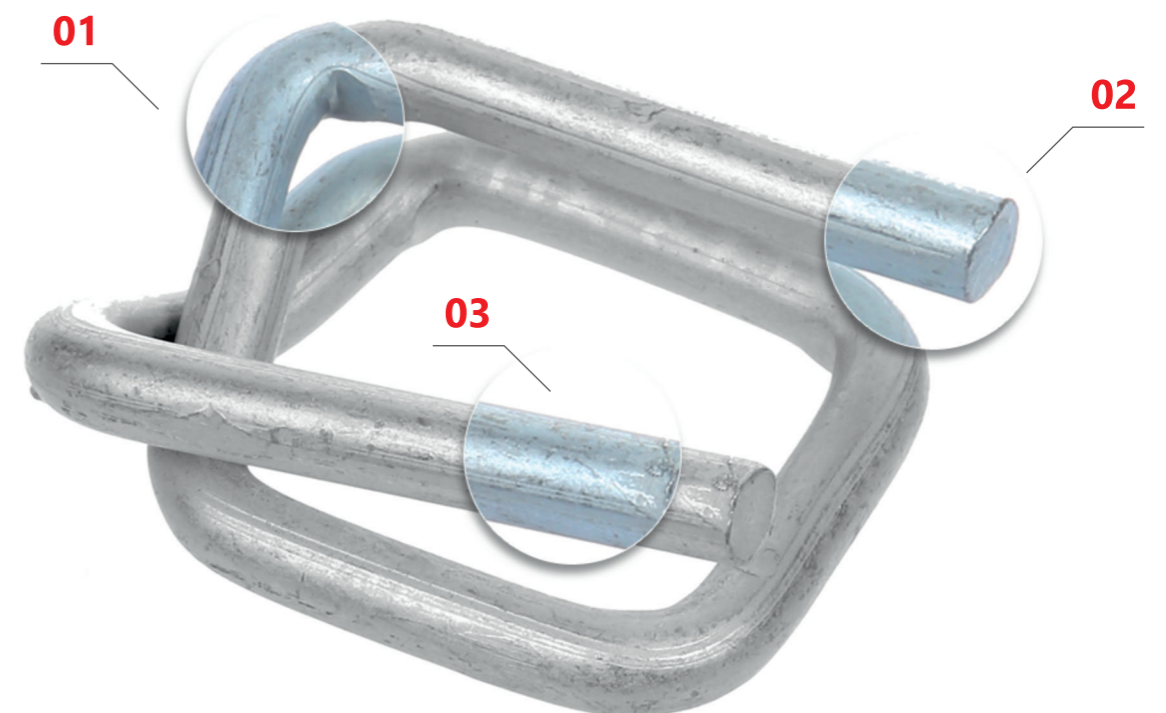
STOSOWANE DO SPINANIA WSZYSTKICH RODZAJÓW TAŚM.

### MATERIAŁ

Drut stalowy z powłoką cynkową lub fosforanową antypoślizgową.

### ZALETY

Dostępne w wielu wariantach rozmiarowych i wytrzymałościowych. Brak uszkodzeń mechanicznych powłoki dzięki nakładaniu ocynku lub fosforu po uformowaniu zapinki. Duża wytrzymałość na nacisk. Stosowane do taśm: polipropylenowej PP, poliestrowej PET (twarda), poliestrowej WG - WŁÓKNISTA (mięka), poliestrowej tkanej GW, poliestrowej kompozytowej.



01

Specjalnie zaprojektowana i wykonana dla uzyskania optymalnych parametrów

02

Galwanizowanie po procesie formowania zapewnia większą wytrzymałość na korozję

03

Specjalna powłoka antypoślizgowa „TOOLCO SURFACE”



### REGULAR

| TYP   | POWŁOKA      | WYMIAR (MM) | WYMIAR (CALE) | OPAKOWANIE | ILOŚĆ NA PALECIE |
|-------|--------------|-------------|---------------|------------|------------------|
| CBP4  | OCYNK/FOSFOR | 13          | 1/2"          | 1000       | 176              |
| CBP5  | OCYNK/FOSFOR | 16          | 5/8"          | 1000       | 110              |
| CBP6  | OCYNK/FOSFOR | 19          | 3/4"          | 1000       | 80               |
| CBP10 | OCYNK/FOSFOR | 32          | 1 1/4"        | 250        | 60               |

### HEAVY DUTY

| TYP  | POWŁOKA      | WYMIAR (MM) | WYMIAR (CALE) | OPAKOWANIE | ILOŚĆ NA PALECIE |
|------|--------------|-------------|---------------|------------|------------------|
| CB3  | OCYNK/FOSFOR | 10          | 3/8"          | 2000       | 132              |
| CB4  | OCYNK/FOSFOR | 13          | 1/2"          | 1000       | 132              |
| CB5  | OCYNK/FOSFOR | 16          | 5/8"          | 1000       | 96               |
| CB6  | OCYNK/FOSFOR | 19          | 3/4"          | 1000       | 60               |
| CB8  | OCYNK/FOSFOR | 25          | 1"            | 500        | 60               |
| CB10 | OCYNK/FOSFOR | 32          | 1 1/4"        | 250        | 51               |
| CB12 | OCYNK/FOSFOR | 40          | 1 1/2"        | 200        | 51               |

### EXTRA HEAVY DUTY

| TYP  | POWŁOKA      | WYMIAR (MM) | WYMIAR (CALE) | OPAKOWANIE | ILOŚĆ NA PALECIE |
|------|--------------|-------------|---------------|------------|------------------|
| CBH4 | OCYNK/FOSFOR | 13          | 1/2"          | 1000       | 110              |
| CBH5 | OCYNK/FOSFOR | 16          | 5/8"          | 1000       | 80               |
| CBH6 | OCYNK/FOSFOR | 19          | 3/4"          | 1000       | 51               |
| CBH8 | OCYNK/FOSFOR | 25          | 1"            | 400        | 44               |

### ZAPINKI BLASZANE DO TAŚM PP

STOSOWANA DO SPINANIA LEKKICH ŁADUNKÓW TAŚMĄ POLIPROPYLENOWĄ PP.

#### MATERIAŁ

Taśma stalowa

#### ZALETY

Szeroki asortyment rozmiarowy i wytrzymałościowy. Specjalne wewnętrzne wypustki dzięki którym taśma solidniej trzyma się zapinki. Wygodne i łatwe w użyciu.



#### PARAMETRY

| TYP | WYMIAR (MM) | WYMIAR (CALE) | OPAKOWANIE | ILOŚĆ NA PALECIE |
|-----|-------------|---------------|------------|------------------|
| M10 | 10          | 3/8"          | 5000       | 80               |
| M13 | 13          | 1/2"          | 3000       | 80               |
| M16 | 16          | 5/8"          | 2500       | 80               |
| M19 | 19          | 3/4"          | 2000       | 80               |

### ZAPINKI BLASZANE DO TAŚM PET

STOSOWANA DO SPINANIA ŁADUNKÓW TAŚMĄ PET (POLIESTROWA TWARDA).

#### MATERIAŁ

Taśma stalowa ocynkowana

#### ZALETY

Antypoślizgowa powłoka, porowate wnętrze, dzięki czemu taśma nie wysuwa się po jej zaciśnięciu. Poddawana ciągłej kontroli w każdej fazie produkcji.



#### PARAMETRY

| TYP   | WYMIAR (MM) | WYMIAR (CALE) | OPAKOWANIE | ILOŚĆ NA PALECIE |
|-------|-------------|---------------|------------|------------------|
| PET13 | 13          | 1/2"          | 1000       | 132              |
| PET16 | 16          | 5/8"          | 1000       | 132              |

### ZAPINKI BLASZANE DO TAŚM PP I PET

STOSOWANA DO SPINANIA ŁADUNKÓW TAŚMĄ POLIPROPYLENOWĄ PP I POLIESTROWĄ PET.

#### MATERIAŁ

Taśma stalowa ocynkowana

#### ZALETY

Wygodne i łatwe w użyciu. Powłoka antykorozyjna.



#### PARAMETRY

| TYP | WYMIAR (MM)   | OPAKOWANIE | ILOŚĆ NA PALECIE |
|-----|---------------|------------|------------------|
| M12 | 12 x 0,5 x 25 | 2000       | 149              |
| M13 | 13 x 0,6 x 32 | 2000       | 96               |



# NAROŻNIKI PLASTIKOWE

12  
NAROŻNIKI PLASTIKOWE

## NAROŻNIKI PLASTIKOWE

STOSOWANY DO OCHRONY OPAKOWAŃ NA KRAWĘDZIACH.

### MATERIAŁ

Polipropylen PP

### ZALETY

Wyprodukowany z wysokiej jakości polipropylenu PP. Łatwo dostosowuje się do kształtu opakowania.

### NAROŻNIK



### NAROŻNIK Z BOLCEM



### NAROŻNIK Z PRZELOTKĄ



### NAROŻNIK PP

### MATERIAŁ

Polipropylen PP  
z dodatkiem  
biodegradowalnym

### ZALETY

Produkty przyjazny środowisku,  
biodegradowalny. Łatwo  
dosotowuje się do kształtu  
opakowania.



### PARAMETRY

| TYP         | WYMIAR (MM) | SZEROKOŚĆ TAŚMY (MM) | OPAKOWANIE |
|-------------|-------------|----------------------|------------|
| BEZ BOLCA   | 42 x 42     | DO 25                | 2000       |
| Z BOLCEM    | 42 x 42     | DO 25                | 2000       |
| Z PRZELOTKĄ | 42 x 42     | DO 25                | 2000       |
| NAROŻNIK PP | 32 x 32     | DO 20                | 1000       |



**TOOLGO®**

## ODWIJACZE

**14**  
DST-P, DST-S

**15**  
MAŁY, RĘCZNY DO FOLII

## ODWIJACZE DO TAŚM

STOSOWANY DO WYGODNEGO ROZWIJANIA TAŚMY.

### MATERIAŁ

Stal

### ZALETY

Wygodny w użyciu i transporcie. Zapobiega samoczynnemu rozwijaniu się taśmy. Gumowe kółka. Wyposażony w pojemnik na zapinki i napinacz. Stalowa, stabilna konstrukcja.

### ODWIJACZ DO TAŚM DST-P



### ODWIJACZ DO TAŚM DST-S



### PARAMETRY

| TYP   | ŚREDNICA TALERZA (MM) | WEW. ŚREDNICA SZPULI (MM) | OPAKOWANIE | ILOŚĆ NA PALECIE |
|-------|-----------------------|---------------------------|------------|------------------|
| DST-P | 650                   | 150,200,280,406           | 1          | 4                |
| DST-S | 460                   | 200                       | 1          | 4                |

## ODWIJACZ MAŁY DO TAŚMY

UŁATWIA ROZWIJANIE TAŚMY PRZY PAKOWANIU ŁADUNKÓW.

### MATERIAŁ

Plastik, stal, guma

### ZALETY

Solidny, poręczny, lekki.

Wbudowany pojemnik na zapinki z dobrze domkniętą pokrywką.  
Wyposażony w blokadę zabezpieczającą taśmę przed wypadaniem.



### PARAMETRY

| TYP     | WEW.ŚREDNICA SZUPLI (MM) | OPAKOWANIE | ILOŚĆ NA PALECIE |
|---------|--------------------------|------------|------------------|
| DST-M   | 70                       | 1/2        | 20/40            |
| DST-M/A | 20 wew./70               | 1/2        | 20/40            |
| DST-M/B | 70                       | 1/2        | 20/40            |

## ODWIJACZ RĘCZNY DO FOLII

STOSOWANY DO WYGODNEGO ROZWIJANIA FOLII STRETCH.

### MATERIAŁ

Stal, guma

### ZALETY

Solidny, poręczny, lekki.

Wygodne gumowe ręczki pozwalające na regulację rozciągu folii.  
Łatwa wymiana rolek.



### PARAMETRY

| TYP   | WYSOKOŚĆ ROLKI (MM) | OPAKOWANIE | ILOŚĆ NA PALECIE |
|-------|---------------------|------------|------------------|
| STF-1 | 450-500             | 1          | 80               |







TOOLGO®

## NAPINACZE DO TAŚM

18

H-21, H-22, T-32

## NAPINACZE DO TAŚM

STOSOWANY DO NAPINANIA TAŚMY.



### MATERIAŁ

Metal

### ZALETY

Duża wytrzymałość napięcia taśmy. Wielokrotne zastosowanie bez utraty właściwości. Możliwość pracy na różnych płaszczyznach. Nadaje się do różnych szerokości taśm. Łatwy i poręczny w obsłudze. Solidność i trwałość wykonania.

### NAPINACZ H-21



### NAPINACZ H-22



### NAPINACZ T-32



### PARAMETRY

| TYP  | SZEROKOŚĆ TAŚMY (MM) | OPAKOWANIE |
|------|----------------------|------------|
| H-21 | 19                   | 1          |
| H-22 | 19                   | 1          |
| T-32 | 32                   | 1          |

# AKCESORIA DO TAŚM STALOWYCH

20

ZAPINKI DO TAŚM STALOWYCH

21

UCHO NOŚNE, ZAWIESZKI DO ETYKIET



# AKCESORIA DO TAŚM STALOWYCH

## ZAPINKI DO TAŚM STALOWYCH

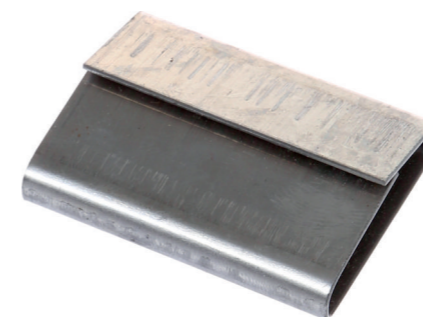
### MATERIAŁ

Taśma stalowa

### ZALETY

Zabezpieczają ciężkie ładunki. Zapewniają maksymalną wytrzymałość stosowanych taśm. Dostępne w szerokim asortymencie rozmiarowym i wytrzymałościowym. Solidne i wytrzymałe.

### ZAPINKA ZAMKNIĘTA



### ZAPINKA OTWARTA



### ZAPINKI ZAMKNIĘTE

| TYP      | WYMIAR (MM) | WYMIAR (CALE) | OPAKOWANIE | ILOŚĆ NA PALECIE |
|----------|-------------|---------------|------------|------------------|
| ZF 13/25 | 13          | 1/2"          | 1000       | 198              |
| ZF 16/22 | 16          | 5/8"          | 1000       | 176              |
| ZF 19/25 | 19          | 3/4"          | 1000       | 140              |
| ZF 19/45 | 19          | 3/4"          | 1000       | 60               |
| ZF 32/45 | 32          | 1"            | 300        | 112              |
| ZF 32/55 | 32          | 1 1/4"        | 250        | 96               |

### ZAPINKI OTWARTE

| TYP     | WYMIAR (MM) | WYMIAR (CALE) | OPAKOWANIE | ILOŚĆ NA PALECIE |
|---------|-------------|---------------|------------|------------------|
| O/13/27 | 13          | 1/2"          | 1000       | 330              |
| O/16/37 | 19          | 5/8"          | 1000       | 330              |
| O/32/45 | 32          | 1 1/4"        | 300        | 112              |
| O/32/55 | 32          | 1 1/4"        | 250        | 112              |

## UCHO NOŚNE

STOSOWANE DO PODNOSZENIA LUB PRZEWOŻENIA CIĘŻKICH ELEMENTÓW.

### MATERIAŁ

Drut stalowy

### ZALETY

Bezpieczne i wygodne przenoszenie ciężkich towarów.  
Wielokrotność użytkowania.



### PARAMETRY

| WYMIAR (MM) | WYMIAR (CALE) | OPAKOWANIE |
|-------------|---------------|------------|
| 45          | 1,77"         | 100        |

## ZAWIESZKI DO ETYKIET

STOSOWANE DO ZNAKOWANIA I ETYKIETOWANIA ŁADUNKÓW.

### MATERIAŁ

Drut sprężynowy,  
ocynkowany

### ZALETY

Zastosowanie do wszystkich rodzajów taśm.  
Proste w użyciu. Bardzo wygodne i estetyczne rozwiązanie.  
Możliwość umieszczenia zawieszki w dowolnym momencie bandowania.

## ZAWIESZKA DO ETYKIET



## ZAWIESZKA „AGRAFKA”



## ZAWIESZKA DO ETYKIET

| TYP  | WYMIAR (MM) | WYMIAR (CALE) | OPAKOWANIE |
|------|-------------|---------------|------------|
| DUŻA | 56          | 2,2"          | 1000       |
| MAŁA | 37          | 1,45"         | 1000       |

## ZAWIESZKA „AGRAFKA”

| TYP  | WYMIAR (MM) | WYMIAR (CALE) | OPAKOWANIE |
|------|-------------|---------------|------------|
| DUŻA | 80          | 3,14"         | 1000       |
| MAŁA | 40          | 1,57"         | 1000       |

**TOOLCO**<sup>®</sup>  
PACK SYSTEM

[www.toolco.pl](http://www.toolco.pl)